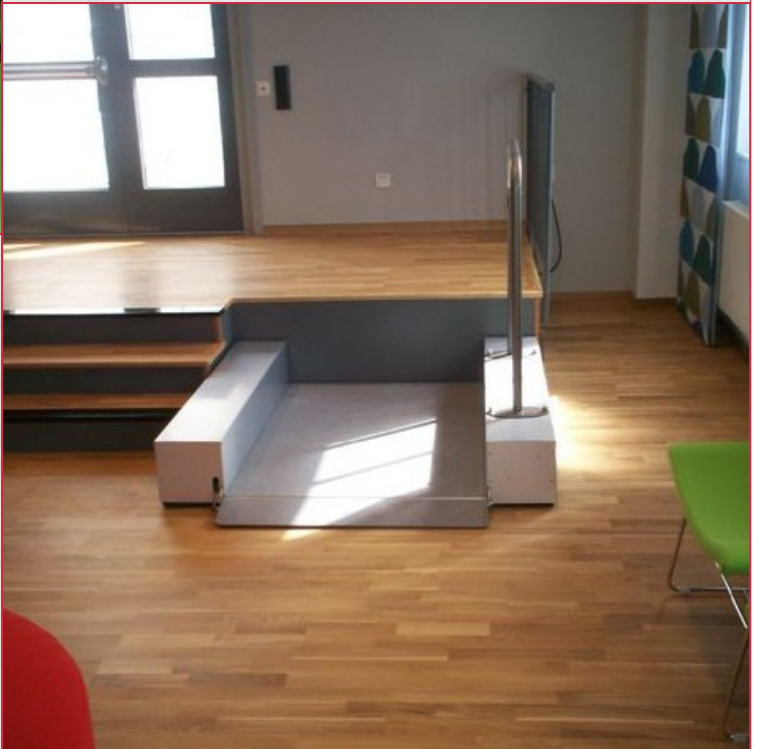


LOW UP

Élévateur Vertical, pour lieux publics et privés



L'accessibilité est notre métier

Fonctionnel et facile à installer

Le Low Up est un élévateur vertical pour personnes se déplaçant en fauteuil roulant. Il est idéal pour franchir de petits changements de niveau, jusqu'à 0,5 m de haut. Il peut être installé à l'intérieur ou à l'extérieur.

Vous disposez d'une surface plate de 1,2 m x 1,5 m et d'une prise de courant de 230 V ? Il n'en faut pas plus pour intégrer le Low Up à votre environnement, son installation est simple et peu contraignante.

Réalisé en aluminium et acier inoxydable, le Low Up est de construction robuste et parfaitement conçu pour résister à la corrosion en milieu extérieur. Sa charge utile est de 250 kg.

Avantages

- Simplicité d'utilisation
- Entretien à l'aide d'un chiffon humide, éventuellement avec un détergent non agressif

Options

- Barrière de protection supplémentaire sur côté opposé
- Plate-forme disponible en deux tailles
- Rampe d'accès plus longue (225 mm)
- Contacteur à clé sur la plate-forme
- Capot de protection de la boîte de commande pour usage extérieur
- Télécommande avec fil à la place du joystick
- Couleur au choix du tapis de sol Altro

Sécurités

- Plaque de sécurité entre la plate-forme et le support
- Tapis de sol antidérapant
- La rampe d'accès se replie à 45° avant la montée
- Elle fonctionne sur ressort pour prévenir tout risque d'écrasement
- Joystick de commande à manoeuvre continue

Données techniques

- Charge utile : 250 kg
- Vitesse de montée : 10 cm/s.
- Hauteur d'élévation : de 0 à 0,5 m
- Dimensions LOWUP 700 :

Longueur	1,5 m
Largeur au sol	1,2 m
Largeur utile	0,7 m
- Dimensions LOWUP 900 :

Longueur	1,5 m
Largeur au sol	1,4 m
Largeur utile	0,9 m
- Alimentation : 50/60 Hz, 230 V monophasé

Normes

Ce produit est conforme à la directive machine 2006/42/E

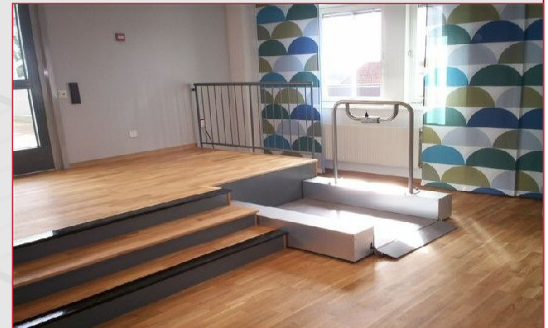


Fig. 1 : Installation intérieure, position basse

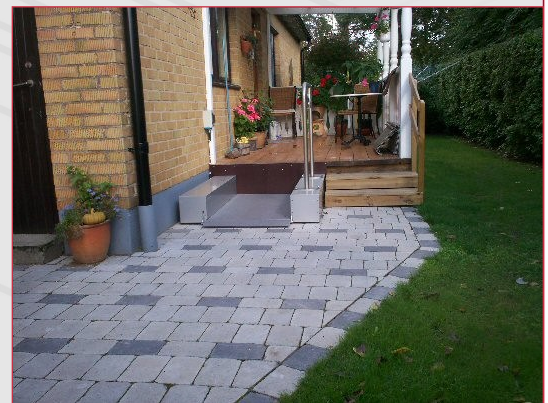


Fig. 2 : Installation extérieure, position basse

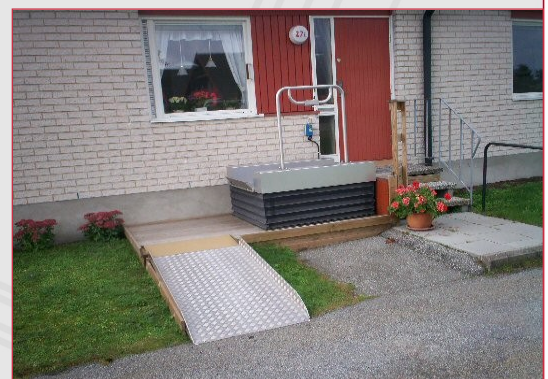


Fig. 3 : Installation extérieure, position haute