

Flexstep Compact

Un élévateur et un escalier en un seul produit !!



L'accessibilité est notre métier

Escalier et élévateur en un seul produit

Le Flexstep Compact est conçu pour apporter une aide précieuse aux personnes marchant avec peine ou utilisant un fauteuil roulant.

Multi-fonction et innovant, il remplace un escalier classique et devient escalier ou élévateur selon la demande : ses marches se transforment en plate-forme pour accueillir un fauteuil roulant, il monte ou descend puis retourne à son état d'escalier au bout d'une minute en l'absence de nouvelle manœuvre.

Le Flexstep a une structure acier qui se combine à un grand nombre d'options pour les marches et mains-courantes (bois, verre ...) afin de s'harmoniser avec son environnement.

Aucune modification de la construction n'est nécessaire autre que le remplacement de l'escalier d'origine. Pour l'installer il faut simplement disposer d'une surface plane et d'une alimentation de 230 V.

Avantages

- Pas de discrimination : le même produit sert à tous les usagers
- Installation simple, Pas de local technique
- Main-courante / balustrade qui sert de garde-corps
- Fonctionnement souple et synchronisé contrôlé automatiquement
- Usage public ou privé
- Appel aux niveaux supérieur et inférieur, montée et descente opérées à partir de la plate-forme

Options

- Longueur de la plate-forme de 1250 mm (3 marches) à 1850 mm (6 marches)
- Combinaison des matériaux pour s'intégrer dans tous les environnements : acier, bois, verre, marbre ...
- Couleur à choisir selon nuancier RAL

Sécurités

- Equipements anti-dérapiage, anti-coincement
- En cas d'erreur de manipulation ou de dysfonctionnement, l'appareil s'arrête automatiquement et une alarme se déclenche
- Circuit de sécurité spécial équipé de capteurs infrarouges, qui arrête l'appareil en cas d'obstacle

Données techniques

- Charge utile : 250 kg (2 personnes)
- Hauteurs d'élévation disponibles (mm):

Modèle	Course
3 marches	420-555 mm
4 marches	555-920 mm
5 marches	730-1110 mm
6 marches	920-1250 mm

- Dimensions (mm):

Largeur Utile	Largeur Minimum Requise
700 mm	1000 mm
800 mm	1100 mm
900 mm	1200 mm
1000 mm	1300 mm

- Système de contrôle des sécurités
- Moteur : 4 actuateurs linéaires
- Alimentation : 230 V, 10 Amp.

Norme

Ce produit est conforme à la nouvelle directive machines européenne 2006/42/CE

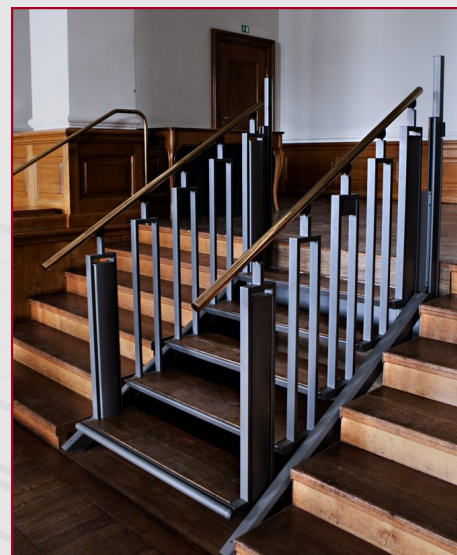


Fig. 1 : Position escalier



Fig. 2 : Position élévateur

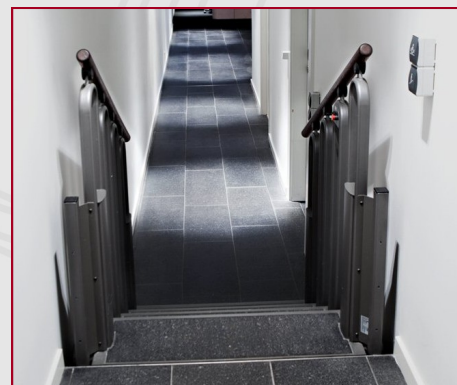


Fig. 3 : Marches en granite